

# **Svitava, ř. km 34,260 – 34,330, Blansko, oprava opevnění**

Povodí Moravy, s.p., Dřevařská 932/11, 602 00 Brno

## **F. FOTODOKUMENTACE**

Vypracoval:

Ing. Robert Šafář, Ph.D.  
Aqua Engineering, s.r.o.  
IČO: 29361117  
Družstevní 862, 66501 Rosice  
mobil: 606 086 561



Stupeň dokumentace:

DPS

Zpracováno v období: březen 2019

## NADJEZÍ - LEVÝ BŘEH



*Obr. 1 Celkový pohled na břehové opevnění*



*Obr. 2 Poškozené schodiště*



*Obr. 3 Pohled shora*





*Obr. 4 Pohled od schodů směrem k jezu*



*Obr. 5 Pohled směrem od jezu s linií opravy*



*Obr. 6 Detail opevnění*



## NADJEZÍ - PRAVÝ BŘEH



*Obr. 7 Celkový pohled*



*Obr. 8 Poškozené schodiště*



*Obr. 9 Pohled shora*





*Obr. 10 Pohled směrem od jezu*



*Obr. 11 Detail břehového opevnění a spáry podél nábrežní zdi s linií opravy*



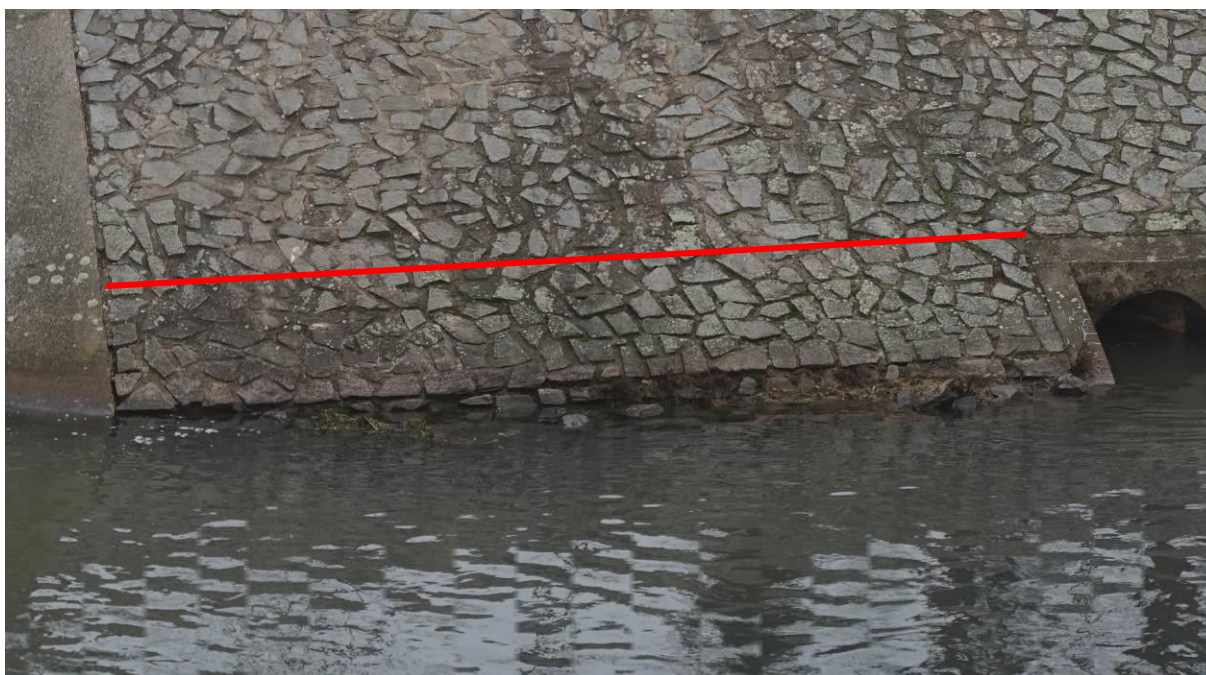
*Obr. 12 Pohled od schodiště směrem od jezu, trhlina ve schodišti, linie opravy*



## PODJEZÍ - LEVÝ BŘEH



*Obr. 13 Celkový pohled*



*Obr. 14 Pohled na opevnění mezi prahem a výustí s linií opravy*



*Obr. 15 Výmol ve dně a opevnění kolem výusti*





*Obr. 16 Opevnění kolem schodiště*



*Obr. 17 Stav opevnění od výusti po konec opevnění, pohled od jezu, linie opravy*



*Obr. 18 Detail spáry mezi prahem a opevněním*





*Obr. 19 Opevnění na konci, pohled směrem k jezu*



*Obr. 20 Opevnění na konci, pohled směrem k jezu*



*Obr. 21 Detail trhliny v horní části opevnění mezi prahem a schodištěm*



## PODJEZÍ - PRAVÝ BŘEH



*Obr. 22 Celkový pohled*



*Obr. 23 Pohled směrem od jezu, trhliny v prahu*



*Obr. 24 Stav opevnění mezi prahem a schodištěm s linií opravy*





*Obr. 25 Stav opevnění mezi schodištěm a koncem opevnění s linií opravy*



*Obr. 26 Stav opevnění mezi schodištěm a koncem opevnění*



*Obr. 27 Detail trhliny opevnění a schodiště, pohled směrem ke konci opevnění*

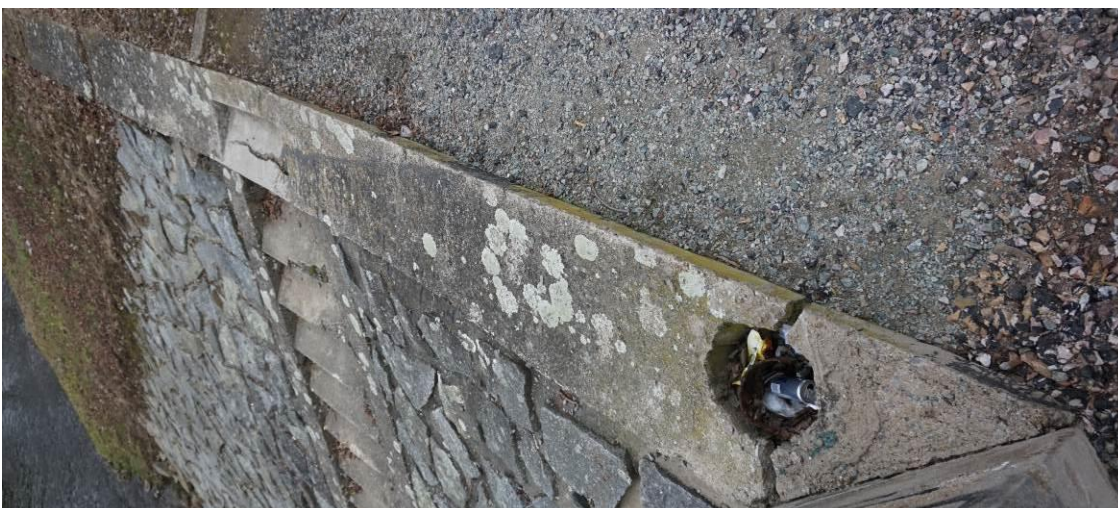




*Obr. 28 Detail stávajícího opevnění u prahu*



*Obr. 29 Poškození schodiště*



*Obr. 30 Poškození betonové obruby v horní části břehového opevnění*